

Zone nodale

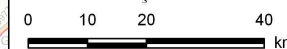
- Emprise de la zone nodale
- Zone d'extension de la zone nodale

Éléments fragmentants

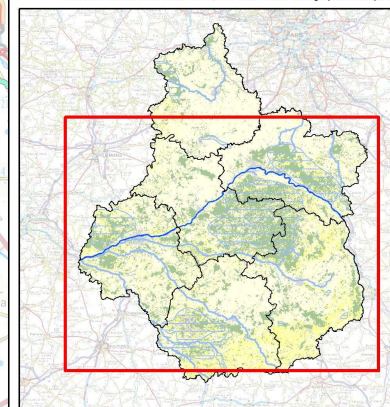
- Autoroutes ou LGV
- Autres routes ou voies ferrées principales
- Canaux

Occupation du sol

- Milieux boisés / forestiers
- Milieux humides / aquatiques (hors de la zone nodale)
- Milieux semi-ouverts / ouverts
- Milieux cultivés
- Espaces fortement artificialisés
- Limites départementales



Sources: Corine Land Cover 2006, IGN Scan 1000. Cartographie: Biotope 2009.



Vallée de la Loire	
Informations générales	
Continuum concerné	Milieux humides / aquatiques
Surface	257 km ² , dont zone centrale : 96 km ² et zone d'extension : 161 km ²
Nombre de communes concernées	148 dans la zone centrale, 151 avec la zone d'extension
Territoires de projets concernés	13 Pays : Pays du Blésois et des châteaux ; Pays du Giennois ; Pays Sologne Val sud ; Pays Forêt d'Orléans ; Pays Sancerre Sologne ; Pays Loire Beauce ; Pays Loire Touraine ; Pays de la vallée du Cher et du Romorantinais ; Pays Beauce Val de Loire ; Pays Loire nature ; Pays Loire Val d'Aubois ; Pays du Chinonais ; Pays Indre et Cher 2 Communautés d'agglomération : Tours et Orléans
Occupation du sol de la zone centrale	Occupation du sol de toute la zone nodale (zone centrale + zone d'extension)
<p>0,04% 0,05% 12,65% 0,72% 86,54%</p> <ul style="list-style-type: none"> ■ Cours et voies d'eau ■ Plans d'eau ■ Plages, dunes et sable ■ Continuum boisé/forestier ■ Milieux cultivés 	<p>12,25% 32,55% 22,40% 0,34% 4,75% 13,78% 13,94%</p> <ul style="list-style-type: none"> ■ Cours et voies d'eau ■ Plans d'eau ■ Plages, dunes et sable ■ Continuum boisé/forestier ■ Continuum ouvert/semi-ouvert ■ Milieux cultivés ■ Espaces artificialisés
Patrimoine écologique de la zone	
Milieux remarquables et emblématiques	Prairies, eaux stagnantes pauvres en éléments nutritifs, rivières et végétations associées, landes et prairies humides, tourbières, marais calcaires et végétations associées, pelouses sèches calcaires, forêts à chênes, ormes et frênes, hêtraies, forêts alluviales...
Espèces végétales remarquables et emblématiques connues	37 espèces Liste rouge dont : la Gratiolle officinale, la Fritillaire pintade, la Renoncule à feuilles d'Ophioglosse, la Limoselle aquatique, le Carex de la Loire (source : CBNBP)
Espèces animales remarquables et emblématiques connues	Présence de nombreuses espèces dont plusieurs d'intérêt européen : des amphibiens dont le Triton crêté, des insectes dont le Pique-prune, la Rosalie des Alpes et le Grand Capricorne (coléoptères), le Cuivré des marais (papillon), le Gomphe serpent (libellule), des mammifères dont la Loutre, le Castor et des Chauves-souris, des poissons dont l'Alose feinte, la Grande Alose, la Bouvière, le Chabot, les Lamproies marine et de Planer et le Saumon atlantique, des oiseaux dont Râle des genêts, la Cigogne noire, la Marouette ponctuée, la Mouette mélanocéphale, les Sternes naine et Pierregarin, le Balbuzard pêcheur, les Cigognes noire et blanche, l'Hirondelle de rivage...
Zonage(s) d'inventaire du patrimoine naturel	84 ZNIEFF de type I ; 18 ZNIEFF de type II, 8 ZICO
Zonage(s) réglementaire (s) du patrimoine naturel	7 APB ; 3 RNR
Réseau Natura 2000	6 ZPS (FR2410001 : Vallée de la Loire du Loir-et-Cher ; FR2410011 : Basses vallées de la Vienne et de l'Indre ; FR2410012 : Vallée de la Loire d'Indre-et-Loire ; FR2410017 : Vallée de la Loire du Loiret ; FR2610004 : Vallées de la Loire et de l'Allier entre Mornay-sur-Allier et Neuvy-sur-Loire ; FR5212003 : Vallée de la Loire des Ponts-de-Ce à Montsoreau) 2 SIC (FR2400530 : Coteaux calcaires ligériens entre Ouzouer-sur-Loire et Briare ; FR2400548 : La Loire de Candes-Saint-Martin à Mosnes ; 3 ZSC (FR2400522 : Vallées de la Loire et de l'Allier ; FR2400528 : Vallée de la Loire de Tavers à Belleville-sur-Loire ; FR2400565 : Vallée de la Loire de Mosnes à Tavers)
Eco-paysages de la zone nodale	
Nombre d'éco-paysages	9 : Orléanais forestier ; Puisaye ; Val de Loire Orléanais ; Gâtine de Pontlevoy et forêt d'Amboise ; Val de Loire et vallées de Touraine ; Richelais ; Vallée de Germigny ; Véron ; Val de Loire berrichon
Facteurs ayant une influence sur l'état de conservation des milieux naturels de la zone nodale	
Réseaux routier et ferré et éléments hydrologiques	A10, A85, A71, N10, N20, N76, N152, D174, D31, D37, D431, D57, D749, D751, D921, D926, D940, D948, D951, D955; LGV; Canal latéral à la Loire
Proximité des agglomérations	Tours, Blois, Orléans